



## Unfallmerkblatt

### Wenn Weichteile verletzt wurden: (Gesicht, Lippen, Zunge, Zahnfleisch)

- Je nach Ort und Ausmass der Verletzung sofort den Hausarzt bzw. den Zahnarzt benachrichtigen und aufsuchen: (wenn möglich Impf-Schein mitbringen).
- Bei starker Blutung sauberes Taschentuch fest anpressen (evtl. Druckverband). Den Verletzten möglichst **nicht** flach lagern.
- Bei Zeichen einer Hirnerschütterung (Schwindel, Erbrechen, ungleich grosse Pupillen) zuerst Hausarzt oder Spital aufsuchen!
- Wurde wegen der Weichteilverletzungen der Hausarzt aufgesucht, sollte zur Feststellung allfälliger Zahnschäden auch der Zahnarzt konsultiert werden.

### Zahnunfall!

#### Milchzähne

*Merke:* Milchzahnunfälle können Schäden an den noch nicht durchgebrochenen bleibenden Zähnen verursachen!



#### Abgebrochene Zahnkronen:

Je mehr abgebrochen ist, um so dringender ist es, den Zahnarzt zu konsultieren.



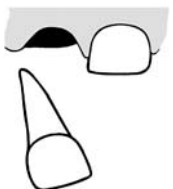
#### Gelockerte Zähne:

Eine Behandlung ist nicht dringend (innerhalb von Tagen Zahnarzt konsultieren).



#### Verschobene Zähne:

Eine Behandlung ist dringend. Der Zahn muss möglichst bald an seinen richtigen Platz gedrückt werden.



#### Herausgeschlagene Zähne:

Eine Behandlung ist nicht dringend, da es nicht zweckmässig ist, ausgeschlagene *Milchzähne* wieder einzusetzen (innerhalb von Tagen Zahnarzt konsultieren).



#### Hineingeschlagene Zähne:

Eine Behandlung ist nicht immer nötig. Auf jeden Fall aber den Zahnarzt konsultieren! (Höchstes Risiko für den bleibenden Zahn!)

#### Bleibende Zähne

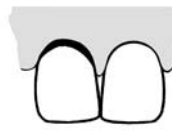
*Merke:* Die Chance für langfristige Erhaltung verletzter bleibender Zähne ist um so besser, je rascher die korrekte Behandlung erfolgt (am besten innert 1–2 Stunden).



#### Abgebrochene Zahnkronen:

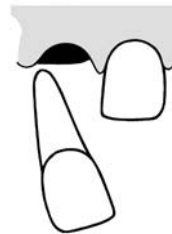
Je mehr abgebrochen ist, um so dringender ist eine Behandlung (innert Stunden).

Grosse abgebrochene Stücke wenn möglich zum Zahnarzt mitbringen! (eingelegt in Milch!)



#### Gelockerte und verschobene Zähne:

Eine Behandlung ist dringend. Der Zahn muss möglichst bald an seinen richtigen Platz gedrückt und eventuell geschient werden.



#### Herausgeschlagene Zähne:

*Unter günstigen Umständen kann der Zahn wieder erfolgreich eingesetzt werden! Deshalb:*

Zahn in **Milch oder den Dentosafe** einlegen und so *schnell als möglich* zum Zahnarzt bringen. Zahn nur an der Krone berühren! Falls keine **Milch** zur Verfügung steht, Zahn oder Zahnbruchstück in die Mundumschlagfalte einlegen. Achtung: nicht verschlucken. Zahn nicht reinigen oder desinfizieren.



#### Hineingeschlagene Zähne:

Eine Konsultation ist dringend. Der Zahn muss an seinen richtigen Platz gebracht und eventuell geschient werden.

Urheber: Kinder- und Jugendzahnklinik St. Gallen

**In jedem Falle ist eine Meldung an die Krankenversicherung notwendig, da sich Zahnschäden auch erst im Verlaufe der Zeit abzeichnen können. Bei Haftpflicht-Fällen sind Zeugen zu notieren.**

**Gemäss KVG ist jedes Kind durch die Krankenkasse gegen Unfall versichert.**

Das Formular kann beim Gesundheitsdepartement des Kantons St. Gallen, Davidstrasse 27, 9001 St. Gallen bezogen werden. Telefon 071 229 43 82, Fax 071 229 35 52